

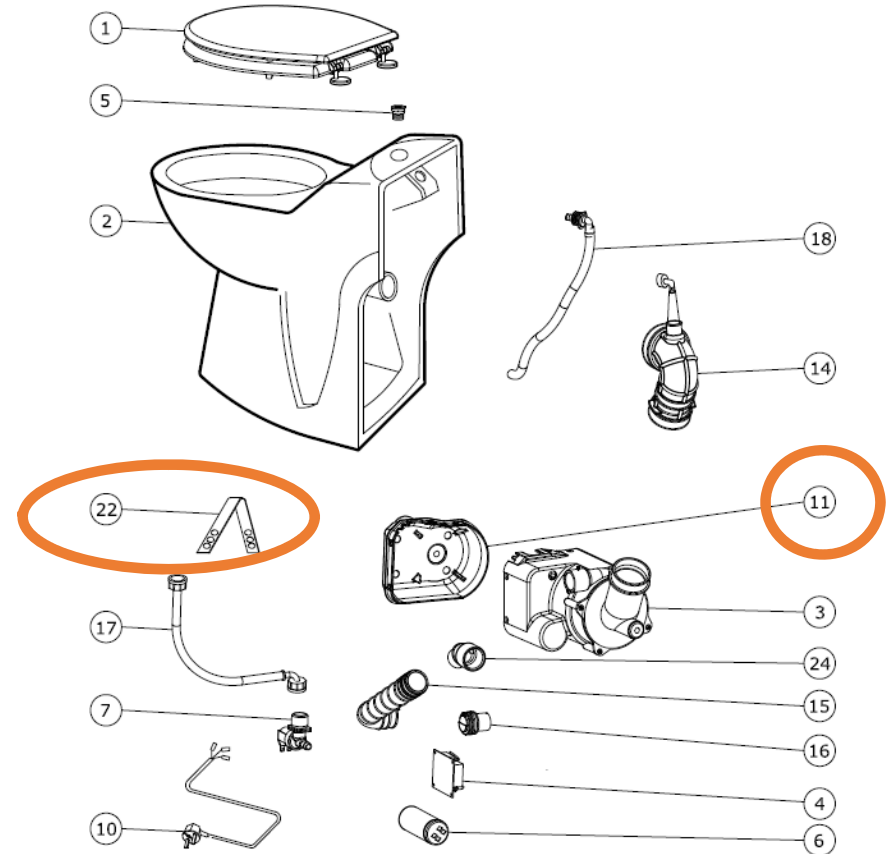
# Libérer le produit de son installation pour avoir une vue arrière du produit

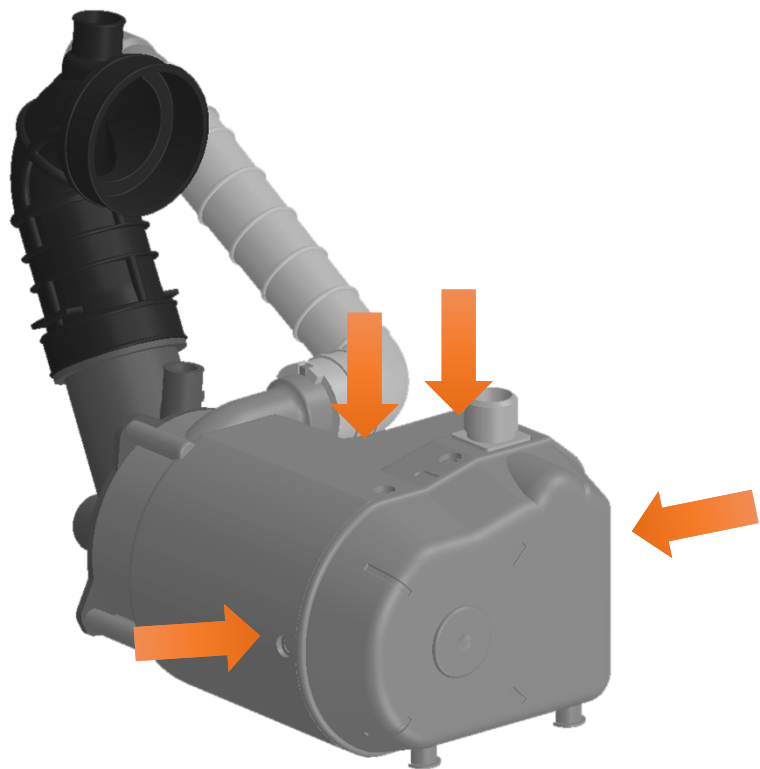


## Déblancher la prise électrique

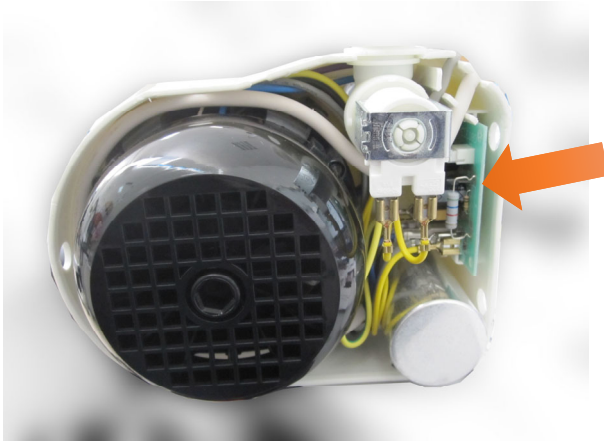
- Dévisser le collier entre la durite noire et la cuvette A
- Déclipser le tuyau de chasse B

- Otez la lanière caoutchouc 22 du bloc moteur qui est accrochée sur la pièce 11
- Vous pourrez alors sortir le bloc moteur
- Le câble du bouton est assez long, déclipsez le si besoin

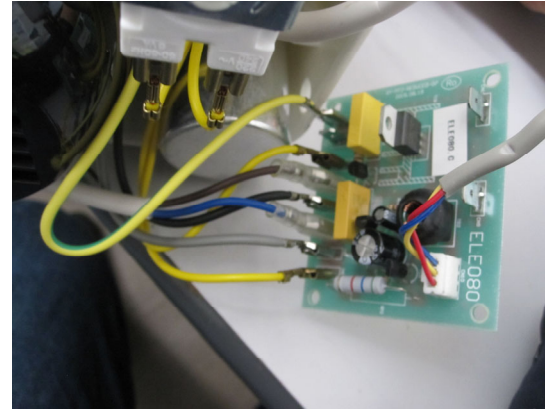




- Une fois le bloc moteur sorti déclipsez le capot arrière en faisant levier au niveau des flèches oranges



- Assurez vous que la prise électrique est bien débranchée.
- Sortez la carte verte



- Décabler la carte en place en recablant la nouvelle carte en même temps pour éviter d'intervertir un fil.

Replacer la carte dans son logement et procédez dans le sens inverse pour remonter le produit.